

KOOSKÕLASTATUD

Taristu ehitamise ja korrashoiu osakond - Ida üksus

Andrei Makarov - Ida-Viru liikluskorraldaja

28. märts 2025 a

Tingimustel

1. Ajutise liikluskorralduse projekt on kooskõlastatud eeldusel, et projekteerija on projekti koostamisel arvestanud kehtivate normidega, tegelike liiklustingimustega, teede mõõtetega, teenindavate sõidukite näitajatega, olemasoleva liikluskorralduse ja liiklussagedusega.

2. Liikluskorraldusvahendid paigaldada juhindudes EVS 613 nõuetest. Liikluse korraldamisel objektil juhinduda määrusest „Nõuded ajutisele liikluskorraldusele“ nr 43 ja juhendist „Riigiteede ajutine liikluskorraldus“ MA 2018-009.

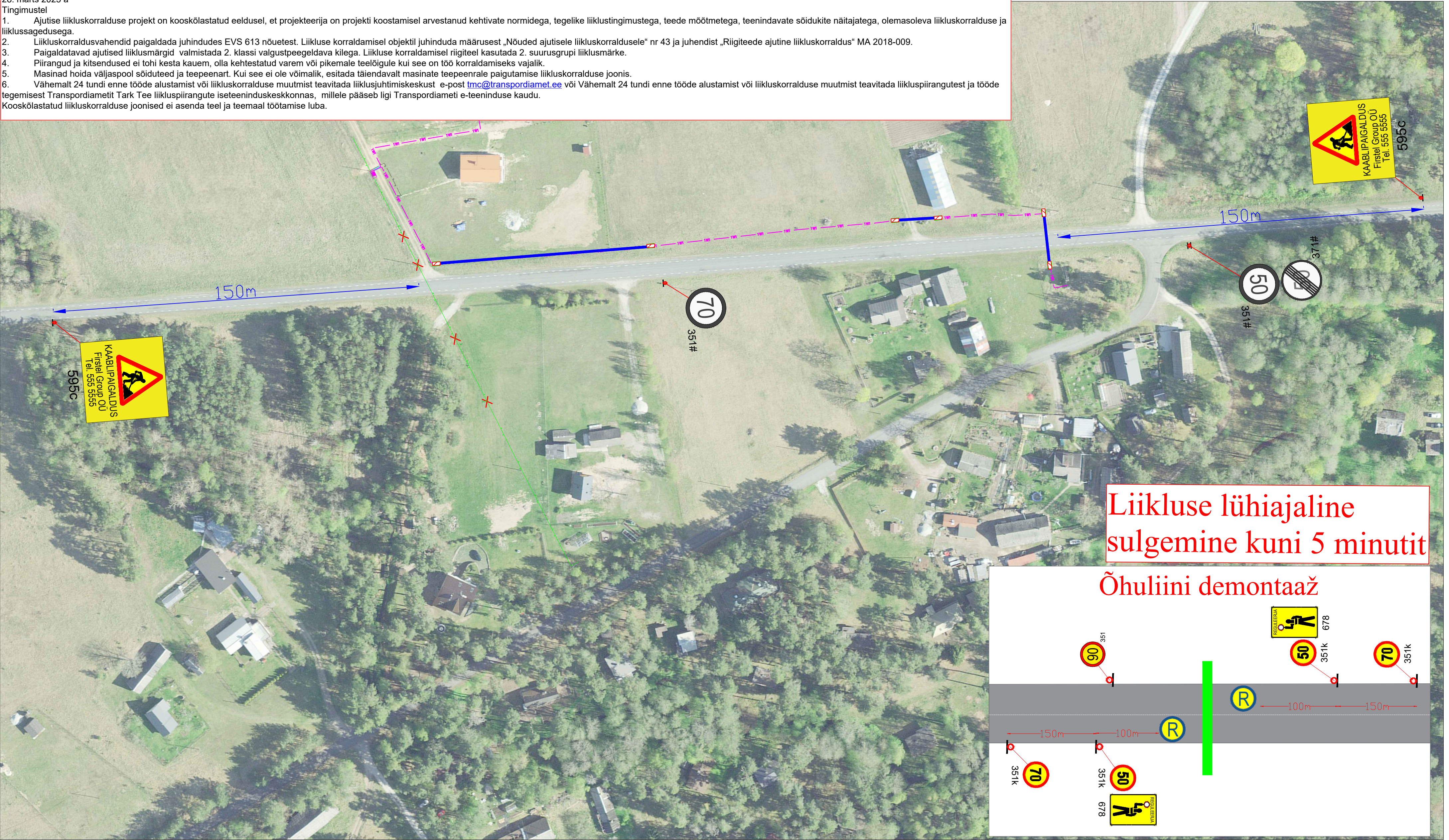
3. Paigaldatavad ajutised liiklusemärgid valmistada 2. klassi valgustpeegeldava kilega. Liikluse korraldamisel riigiteel kasutada 2. suurusegrupi liiklusemärgi.

4. Piirangud ja kitsendused ei tohi kesta kauem, olla kehtestatud varem või pikemale teelõigule kui see on töö korraldamiseks vajalik.

5. Masinad hoida väljaspool sõiduteed ja teepeenart. Kui see ei ole võimalik, esitada täiendavalt masinate teepeenrale paigutamise liikluskorralduse joonis.

6. Vähemalt 24 tundi enne tööde alustamist või liikluskorralduse muutmist teavitada liiklusjuhtimiskeskust e-posti tmc@transpordiamet.ee või Vähemalt 24 tundi enne tööde alustamist või liikluskorralduse muutmist teavitada liikluspiirangutest ja tööde tegemisest Transpordiameti Tark Tee liikluspiirangute iseteeninduskeskkonnas, millele pääseb ligi Transpordiameti e-teeninduse kaudu.

Kooskõlastatud liikluskorralduse joonised ei asenda teel ja teemaal töötamise luba.



Märkused:

- Muud olemasolevad liiklusemärgid, mis lähevad vastuollu antud ajutise ehitusajaga liiklusskeemiga, tuleb kinni katta.
- Vajadusel korrigeerida liiklusskeemi tööetapi olukorra kohaselt.
- Vajadusel lisada objektile täiendavaid liiklusemärgi.
- Ajutised ehitusajaga liiklusemärgid tuleb paigaldada nii, et nad on liiklusele üheselt mõistetavad ja arusaadavad.
- Tagada kogu ehitustööde vältel ajutiste liiklusemärgide püstitamine ja loetavus.
- Joonist lugeda märgitud numbrite järgi.

Lisa märkused:

- Aasta keskmine ööpäevane liiklus 183
Sõiduaudod ja pakiaudod (%) 99
Veoaudod ja autobussid (%) 1
Autorongid (%) 0

LEPPEMÄRGID

- | | | | |
|--|-----------------------------|--|----------------------------------|
| | Töötsoon | | Paigaldatav ajutine liiklusemärk |
| | Maakaabel | | Olemasolev liiklusemärk |
| | Puurimine kinnisel meetodil | | |



Tähe põik 8, Kambja vald, Tartu maakond
Telefon: +372 5248 400
E-post: info@lounaliiklus.ee

Koostas: Indrek Vähi

Tellijä: Firstel Group OÜ

Projekti nimetus:

Objekti asukoht:

Tee nr 13111 Kauksi-Vasknarva km
2,69-2,94

Joonis: Ajutine liikluskorraldusskeem

Kuupäev
25.03.2025

Töö nr:
078/25

Joonis nr :
1 - (1)

Mõõtkava